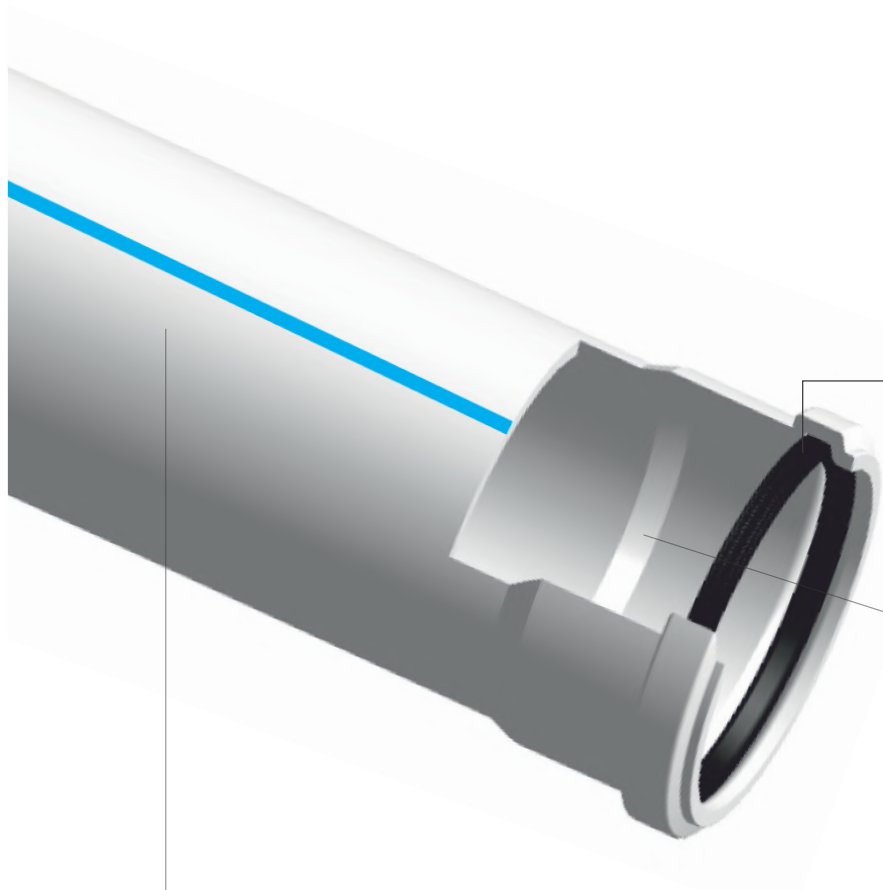




KATALOGU  
GYPA DHE FITINGA PVC



#### Strukturat e tubi

**1** Struktura speciale, system Gasket - Gume. Me strukture të vecantë për tu instaluar lehtë, siguron shpejtësi dhe lehtësim të instalimit në karakteristikat gjeometrike

#### Sipërfaqja e brendshme

**2** Performanca të shkëlqyeshme, të rrjedhjes së ujit në sipërfaqe të lëmuar, parandalon dhe siguron në të njëjtën kohë, korruzionin në tub dhe është rezistente ndaj kemikaleve.

#### Sipërfaqja e jashtme

**3** Struktura e tubit është e formuar me minerale që të mos ketë ndikim të jashtëm dhe të jetë rezistent ndaj djegjeve


PVC TUB ME SHITESA TË VECANTA QË REZISTOHET NGA NDEZAJ, FORMULIMI KIMIK I TUBAVE RRRITË FUQINË DHE FORCËN FIZIKE TË TYRE

#### SPECIFIKIMET TEHNIKE

1. STRUKTURA E TUBAVE:
2. ME DIAMETËR [mm]: D50, D75, D110, D125, D160, D200, D250
3. GJATËSIA E GYPIT [mm]: 150, 250, 500, 1000, 2000, 3000
4. KLASA E ZJARIT: B1 (DIN 4102)
5. METODA E BASHKIMIT: ME GOME DHE ME LIDHJEN E SEMERINGUT (PUSH-FIT)
6. GEORG FISCHER HAKAN TUBA ME VOLUM TE VOGEL TE FIKSUAR ME MBAJTES METALIK
7. NGJYRA HIRI E HAPUN
8. MONTIM DHE INSTALIM I LEHTE PER SHKAK TE PESHES SE ULET
9. REZISTENCA KIMIKE NDAJ MJEDISEVE ORGANIKE DHE INORGANIKE NDËRMJET VLERAVE PH 2-12
10. TEMPERATURA E INSTALIMIT : -10 C MAX: 60 C
11. TEMPERATURA E PUNËS MAXIMALE: -10 C MAKSIMUMI: 60 C
12. APLIKIMI I KLASES B / 2 (NDËRTIMI DHE RRJEDHJA )
13. STANDARDI EN 1329-1
14. RIPI I UNAZËS ISO/DIN 9969, RRYMA QË PËRQOHET NË UNAZË ËSHTË TË PAKTEN 4.0 kN/m2 NË TË GJITHA DIAMETRAT PREJ 50 mm DERI 250 mm
15. CERTIFIKATAT DHE MIRATIMET NGA SUEDEIA INSTA CERT, UKRAINA SEPRO, TURQI TSE

## PVC Gyp - TIP 1



Diam.	Gjats.	Trash. murit	Shifra	Njësia	
50	150	3.0	1000005000111	Copë	100
50	200	3.0	1000005000211	Copë	70
50	500	3.0	1000005000311	Copë	30
50	1000	3.0	1000005000411	Copë	10
50	2000	3.0	1000005000511	Copë	10
50	3000	3.0	1000005000611	Copë	10
50	6000	3.0	1000005000711	Copë	5
75	150	3.0	1000007502111	Copë	60
75	200	3.0	1000007502211	Copë	40
75	500	3.0	1000007502311	Copë	20
75	1000	3.0	1000007502411	Copë	10
75	2000	3.0	1000007502511	Copë	10
75	3000	3.0	1000007502611	Copë	10
75	6000	3.0	1000007502711	Copë	1
110	150	3.2	1000011004111	Copë	30
110	200	3.2	1000011004211	Copë	20
110	500	3.2	1000011004311	Copë	10
110	1000	3.2	1000011004411	Copë	4
110	2000	3.2	1000011004511	Copë	4
110	3000	3.2	1000011004611	Copë	4
110	6000	3.2	1000011004711	Copë	1
125	150	3.2	1000012506111	Copë	20
125	200	3.2	1000012506211	Copë	15
125	500	3.2	1000012506311	Copë	8
125	1000	3.2	1000012506411	Copë	5
125	2000	3.2	1000012506511	Copë	5
125	3000	3.2	1000012506611	Copë	3
125	6000	3.2	1000012506711	Copë	1
160	150	4.0	1000016008111	Copë	12
160	200	4.0	1000016008211	Copë	8
160	500	4.0	1000016008311	Copë	4
160	1000	4.0	1000016008411	Copë	3
160	2000	4.0	1000016008511	Copë	3
160	3000	4.0	1000016008611	Copë	3
160	6000	4.0	1000016008711	Copë	1
200	500	4.9	1000020010311	Copë	6
200	1000	4.9	1000020010411	Copë	3
200	2000	4.9	1000020010511	Copë	1
200	3000	4.9	1000020010611	Copë	1

# Gypa dhe fittinga PVC

## PVC Kthesa 15°



Diam.	Shifra	Njësia	
110	130011100111	Copë	35

## PVC Kthesa 30°



Diam.	Shifra	Njësia	
110	130011100121	Copë	35

## PVC Kthesa 45°



Diam.	Shifra	Njësia	
50	130010500011	Copë	150
75	130010750061	Copë	75
110	130011100131	Copë	30
125	130011250161	Copë	20
160	130011600211	Copë	10
200	130012000251	Copë	5
250	130012500251	Copë	3

## PVC Kthesa 87°



Diam.	Shifra	Njësia	
50	130010500021	Copë	150
75	130010750071	Copë	60
110	130011100141	Copë	25
125	130011250171	Copë	20
160	130011600221	Copë	10
200	130012000261	Copë	5
250	130012500262	Copë	2

## PVC Degëzues 45°



Diam.	Shifra	Njësia	
50-50	130020500401	Copë	75
75-50	130020750411	Copë	50
75-75	130020750421	Copë	30
110-50	130021100431	Copë	20
110-75	130021100441	Copë	15
110-110	130021100451	Copë	10
125-50	130021250461	Copë	15
125-75	130021250471	Copë	15
125-110	130021250481	Copë	10
125-125	130021250491	Copë	8
160-50	130021600502	Copë	10
160-75	130021600512	Copë	10
160-110	130021600521	Copë	6
160-125	130021600531	Copë	5
160-160	130021600541	Copë	4
200-110	130022000551	Copë	4
200-125	130022000562	Copë	5
200-160	130022000572	Copë	4
200-200	130022000582	Copë	4
250-110	130022000592	Copë	1
250-125	130022500602	Copë	1
250-160	130022500612	Copë	3
250-200	130022500622	Copë	1
250-250	130022500632	Copë	1

## PVC Degëzues 87°



Diam.	Shifra	Njësia	
50-50	130020500801	Copë	75
75-50	130020750811	Copë	50
75-75	130020750821	Copë	40
110-50	130021100831	Copë	20
110-75	130021100841	Copë	20
110-110	130021100851	Copë	15
125-50	130021250862	Copë	15
125-75	130021250872	Copë	10
125-110	130021250882	Copë	10
125-125	130021250892	Copë	10
160-50	130021600902	Copë	10
160-75	130021600912	Copë	10
160-110	130021600921	Copë	8
160-125	130021600932	Copë	5
160-160	130021600901	Copë	6
200-110	130022000952	Copë	5
200-125	130022000962	Copë	5
200-160	130022000972	Copë	5
200-200	130022000982	Copë	4
250-110	130022000992	Copë	3
250-125	130022501002	Copë	1
250-160	130022501012	Copë	1
250-200	130022501022	Copë	1
250-250	130022501032	Copë	1

# Gypa dhe fittinga PVC

## PVC Dubel Degëzues



Diam.	Shifra	Njësia	
50-50	1300205012011	Copë	50
75-50	1300207512111	Copë	30
75-75	1300207512212	Copë	20
110-50	1300211012311	Copë	20
110-75	1300211012412	Copë	10
110-110	1300211012511	Copë	10
125-50	1300212512612	Copë	12
125-75	1300212512712	Copë	10
125-110	1300212512812	Copë	10
125-125	1300212512912	Copë	10
160-50	1300216013012	Copë	5
160-75	1300216013112	Copë	5
160-110	1300216013212	Copë	5
160-125	1300216013312	Copë	5
160-160	1300216013412	Copë	4
200-110	1300220013512	Copë	5
200-125	1300220013612	Copë	5
200-160	1300220013712	Copë	4
200-200	1300220013812	Copë	4
250-110	1300225013912	Copë	1
250-125	1300225014012	Copë	1
250-160	1300225014112	Copë	3
250-200	1300225014212	Copë	1
250-250	1300225014312	Copë	3

## PVC Unaza



Diam.	Shifra	Njësia	
50	1300505020011	Copë	200
75	1300507520111	Copë	75
110	1300511020211	Copë	30
125	1300512520311	Copë	30
160	1300516020411	Copë	15
200	1300520020512	Copë	6
250	1300525020612	Copë	3

## PVC Mbyllsa



Diam.	Shifra	Njësia	
50	1300905025011	Copë	500
75	1300907522211	Copë	250
110	1300911022311	Copë	150
125	1300912522412	Copë	100
160	1300916022712	Copë	70
200	1300920022812	Copë	25
250	1300925022712	Copë	14

## PVC Degëzuas 87°



Diam.	Shifra	Njësia	
110-110	1300211016212	Copë	10

## PVC Sifon 45°



Diam.	Shifra	Njësia	
75	1300607521111	Copë	30
110	1300611021311	Copë	10

## PVC Zvogluse



Diam.	Shifra	Njësia	
75-50	1300407518011	Copë	100
110-50	1300411018111	Copë	50
110-75	1300411018211	Copë	50
125-75	1300412518312	Copë	40
125-110	1300412518411	Copë	25
160-75	1300416018412	Copë	30
160-110	1300416018511	Copë	20
160-125	1300416018611	Copë	25
200-110	1300420018712	Copë	15
200-125	1300420018812	Copë	15
200-160	1300420018912	Copë	15
250-110	1300425019012	Copë	5
250-125	1300425019112	Copë	5
250-160	1300425019212	Copë	5
250-200	1300425019312	Copë	5

## PVC Sifon 87°



Diam.	Shifra	Njësia	
75	1300607521211	Copë	30
110	1300611021411	Copë	10

## PVC Ventil jo kthyes



Diam.	Shifra	Njësia	
110	1300911023512	Copë	8
125	1300912523612	Copë	8
160	1300916023712	Copë	8
200	1300920023812	Copë	1

# Gypa dhe fittinga PVC

## PVC Mbajtës



Diam.	Shifra	Njësia	
50	1300905024012	Copë	100
75	1300907524112	Copë	200
110	1300911024212	Copë	100
125	1300912524312	Copë	100
160	1300916024412	Copë	50
200	1300920024512	Copë	35

## PVC Revizion



Diam.	Shifra	Njësia	
50	1300305017012	Copë	100
75	1300307517012	Copë	30
110	1300311017111	Copë	15
125	1300312517211	Copë	10
160	1300316017311	Copë	6
200	1300320017412	Copë	4
250	1300325017512	Copë	3

## PVC Kry për oxhak



Diam.	Shifra	Njësia	
75	1300907530082	Copë	30
110	1300911030182	Copë	18

## PVC S Center



Diam.	Shifra	Njësia	
110	1300911030222	Copë	36



Prizren:  
Lagja Dardania, Rr.Ukë Bytyqi

Prishtinë:  
Lagja Kalabria, Rr.Shefqet Shkupi



Prizren:  
044 255 533; 049 370 600  
044 457 624; 049 959 980

Prishtinë:  
044 884 323; 049 959 981

Shitja ambulatore:  
044 204 058; 049 959 982



Prizren:  
sead@sesco-ks.com  
almir@sesco-ks.com

Prishtinë:  
marketing@sesco-ks.com

Shitja ambulatore:  
fatmir@sesco-ks.com

[www.sesco-ks.com](http://www.sesco-ks.com)